



Business Intelligence (BI) para gpi

Una cartera de productos y servicios de BI para respaldar su experiencia empresarial con gpi, desde el inicio del proyecto hasta su implementación y el desarrollo del negocio.

Principales ventajas

Respaldo de su argumento comercial en favor de gpi

Definición de prioridades de implantación e integración

Inicio de flujos de SWIFT gpi con corresponsales nuevos

Garantía de un encaminamiento adecuado de los pagos

Comparación con la competencia

Innovación en pagos globales de SWIFT

Innovación en pagos globales (gpi) de SWIFT mejora radicalmente la experiencia del cliente con los pagos transfronterizos gracias al aumento de su velocidad y transparencia y al rastreo de extremo a extremo de dichos pagos. Este nuevo estándar ya gobierna el envío de centenares de miles de pagos transfronterizos, y aporta beneficios inmediatos a los bancos suscritos a gpi y a sus clientes corporativos.

SWIFT Business Intelligence

El crecimiento constantemente de la cartera de servicios Business Intelligence (BI) facilita los pagos gpi gracias a los exclusivos conocimientos especializados del negocio que ofrece. Las herramientas de SWIFT BI pueden aportar claridad y transparencia sobre sus corresponsales, así como su cuota y ranking de actividad por país y corredor de países, en términos de tráfico, valor y divisa. A su vez, esto puede dar apoyo a su argumento comercial en favor de gpi, orientar su toma de decisiones y dirigir su estrategia de comercialización de gpi.

¿Cómo puede Business Intelligence (BI) para gpi respaldar su experiencia comercial con gpi?

Inicio del proyecto	Watch respalda su argumento comercial a favor de SWIFT gpi y le ayuda a establecer prioridades de implementación		
Evaluación de su entorno de pagos y cobertura de gpi	Watch Banking Premium (P)	Flujos de pagos integrales (S)	
Análisis de su alcance corporativo	Corporates Business Development Dashboard (S)		
Implementación	Watch le ayuda a desarrollar su tráfico de SWIFT gpi y aumenta la calidad de sus flujos de gpi		
Inicio de sus pagos con SWIFT gpi	Etiqueta de SWIFT gpi en la cartera de Watch (P)	Supervisión diaria (S)	Supervisión mensual (S)
Control de su índice de calidad global	Observer Insights (F)		
Desarrollo del negocio	Con Watch podrá identificar oportunidades de negocio y encauzar su estrategia		
Información más clara de las nuevas oportunidades de negocio	Observer Analytics (P)	Watch Banking Premium (P)	Análisis de UETR integral (S)
Mejore la oferta de valor de su empresa	Corporates Business Development Dashboard (S)		

1. Inicio del proyecto

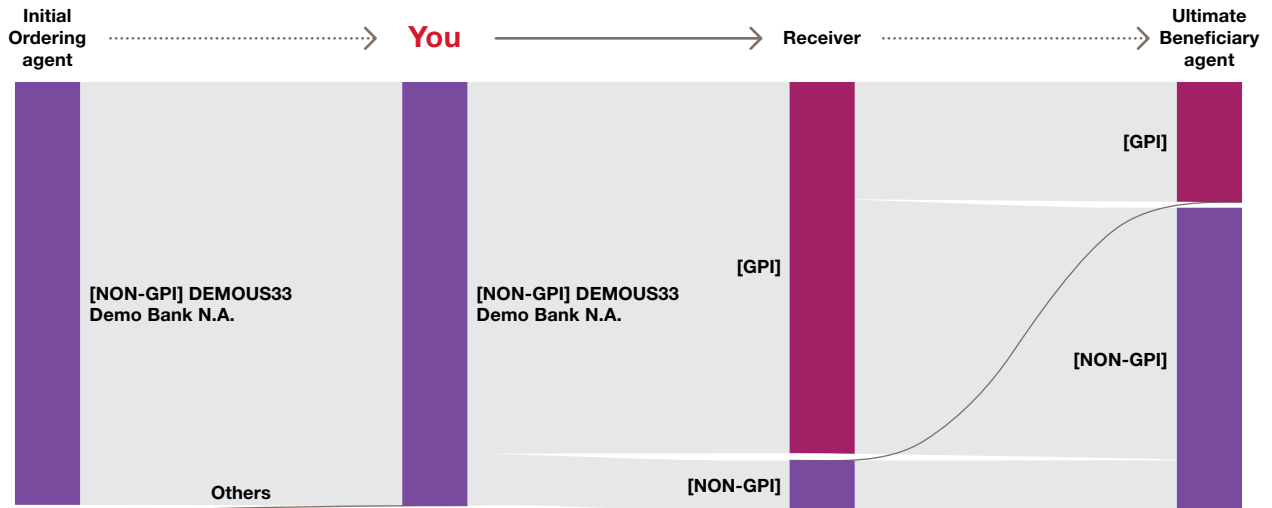
a. Evaluación de su entorno de pagos y cobertura de gpi

Un análisis exhaustivo de sus flujos de pagos de extremo a extremo actuales a nivel de entidad (BIC8), por divisa y con referencias a la lista de clientes de gpi, le ofrece una idea completa del 'presente' y el 'futuro' de gpi en lo tocante a su papel como agente ordenante, receptor de órdenes o intermediario. Dicho análisis le permite decidir con qué divisas, corredores y corresponsales desea poner en marcha su experiencia de gpi. Esto ofrece puntos de datos fiables para poder mantener conversaciones basadas en datos con sus corresponsales a la

hora de iniciar los flujos de pagos gpi. El análisis de cobertura de pagos gpi incluye un resumen ejecutivo que proporciona una visión de conjunto de su cobertura de gpi potencial y actual por corresponsal y por divisa. Un análisis de mercado también proporciona una panorámica general de la preparación para gpi de todos los corresponsales de mercados concretos.

Tarjeta de identificación de gpi

¿Que parte del tráfico enviado a sus corresponsales en la divisa XXX estará activo en gpi?
¿Que parte del tráfico enviado en la divisa XXX serán pagos gpi de extremo a extremo?



Fuente de datos: Watch Banking Analytics Premium combinado con la lista interna de entidades BIC8 de SWIFT que tienen la firme intención de habilitar los pagos gpi en 2017-2018

Este análisis puede llevarse a cabo de nuevo en cualquier momento de su experiencia de gpi para averiguar dónde se debe aumentar el tráfico de gpi o seguir instando a los corresponsales para que se conviertan en bancos miembros de gpi.

b. Análisis de su alcance corporativo

El servicio actual BI Corporates Business Development Dashboard le permitirá conocer mejor su alcance corporativo mediante el análisis de las sociedades conectadas o no conectadas y entender su cuota y ranking de actividad en comparación con sus homólogos, además de obtener una vista consolidada de la evolución de su tráfico. Con estos conocimientos especializados de su sociedad puede elaborar una estrategia que le permita llegar a más sociedades (y conservarlas) añadiendo gpi a su oferta de valor, así como ampliar su huella corporativa.

Descargue la [hoja informativa de Corporates Business Development Dashboard](#).

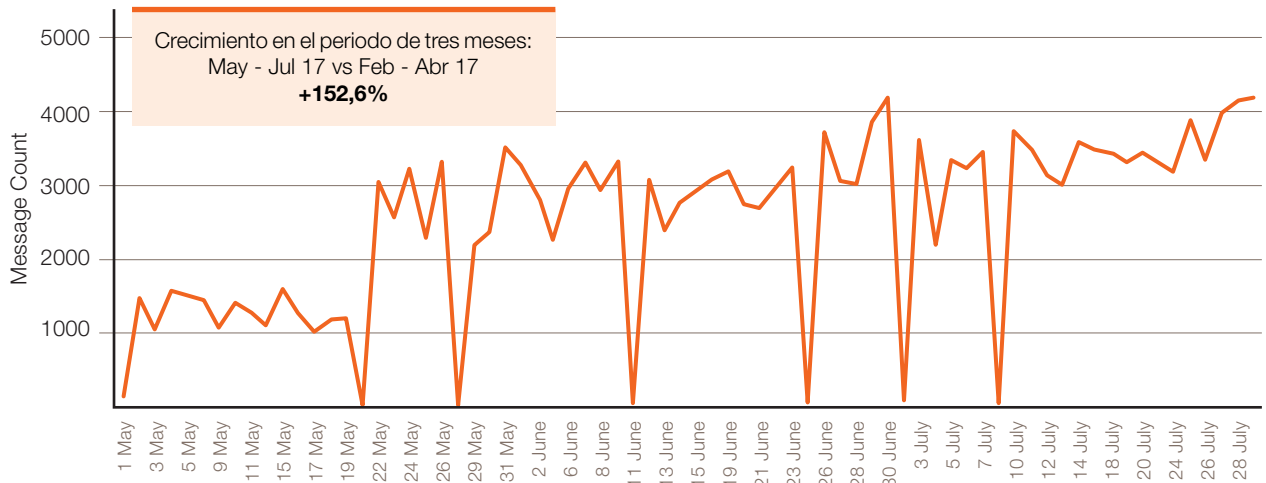
2. Implementación

a. Inicio de sus pagos con SWIFT gpi

Tras iniciar los pagos con SWIFT gpi en su organización, posiblemente le convenga supervisar su estrategia de implementación y la importancia de sus pagos gpi en comparación con los no gpi para divisas y rutas concretas, lo cual puede ayudarle a aumentar el tráfico de gpi con los corresponsales actuales o nuevos.

El análisis mensual en profundidad de SWIFT gpi, que incluye la evolución diaria de su tráfico de SWIFT gpi, le ayudará a entender la adopción de SWIFT gpi en los corredores de países y a comparar su tráfico con el de otros miembros de SWIFT gpi.

¿Cómo ha evolucionado su tráfico de gpi en los últimos tres meses?

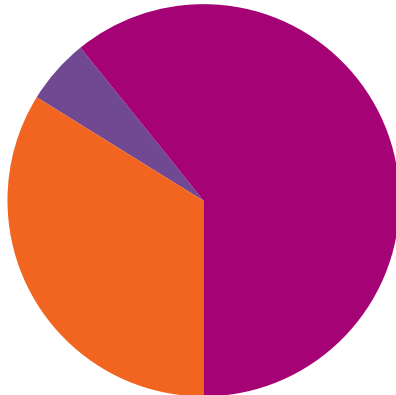


Fuente de datos: Watch Banking Analytics Premium (datos diarios)

¿Qué relevancia tienen sus pagos gpi con respecto a los pagos no gpi?

Tráfico recibido por los BIC8 que utilizan gpi de Demo Bank desde contrapartes con gpi

tráfico de gpi recibido
7273 (5%)

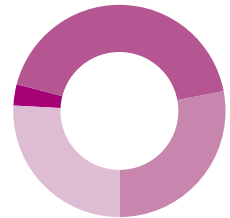


divisa no apta para gpi
48 284 (34%)

tráfico no gpi en divisa apta para gpi
85 301 (61%)

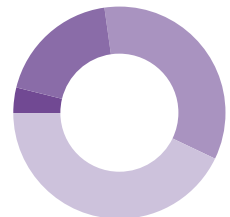
Desglose por divisas del tráfico no gpi recibido en divisa apta para gpi

CHF
2 510 (3%)
EUR
36 766 (43%)
GBP
23 677 (28%)
USD
22 348 (26%)



Desglose por divisas del tráfico gpi recibido

CHF
313 (4%)
EUR
1 367 (19%)
GBP
2 473 (34%)
USD
3 120 (43%)



Fuente de datos: Watch Banking Analytics combinado con el directorio SWIFT gpi

b. Controle su índice de calidad de gpi

El valor que aporta gpi estriba en que, en cuanto a observancia de las cuatro reglas comerciales del SLA de gpi, ofrece: velocidad, trazabilidad, transparencia de deducciones e información de remesas sin modificar.

Con **Observer Insights**, podrá supervisar su índice de calidad de gpi y su situación de cumplimiento con gpi a nivel de entidad, pero también podrá ver la situación de cumplimiento con gpi de todos los demás actores que integran la comunidad de gpi.

Esto permite establecer de forma rápida y precisa las áreas potenciales de mejora para el cumplimiento con el SLA, así como colaborar en la mejora de la implementación del Reglamento de gpi. Además, obtendrá respaldo para su estrategia de desarrollo de la red de gpi.

El acceso a Observer Insights está incluido en su suscripción a gpi.

Vea los índices de calidad de la comunidad de gpi

DEMO Agent BICs	Community Status	Community status duration (months)	gpi rate you met
PEAKONLJ	✓	5	85,547
BEVBNBJ	✓	5	143,257
GRBNLJA	✓	5	130,902
COUETMB	✓	5	174,289
SIAMUSJN	✓	4	116,839
PKMREJBJ	✓	5	85,627
CELEBQJLJ	✓	5	76,568
WALBUDJN	✓	5	79,877
GRUJEMJ	✓	5	67,366
PLBZASBJ	✓	5	67,586
MEFJZKJK	✓	5	64,891
BEBAKUGJ	✓	5	52,643
PEFIDKJK	✓	5	34,732
NUBAJDM	✓	4	35,158
YMBKQJH	✓	5	27,944
SUNBQZJC	✓	5	28,187

Fuente de datos: Observer Insights

Conocimientos especializados de las transacciones de gpi gestionadas por su entidad como agente receptor de órdenes

KPI - Same day value *

965 (Yes), 59,062 (No)

INSIGHT - Time between MT103 is received and MT199/API with status 'complete' is sent - pro...

Not Available	817
Between 2 and 4 hours	61,486
Between 6 and 12 hours	882
Between 1 and 2 days	5,584
Between 3 and 5 days	4,860
Between 3 and 5 days	1,318
Between 3 and 5 days	5

INSIGHT - Durations - processing time...

Message processing time (average)	5:02
Message processing time (minimum)	0:00
Message processing time (maximum)	4d

INSIGHT - Durations - elapsed time mes...

Message elapsed time (average)	6:39
Message elapsed time (minimum)	0:00
Message elapsed time (maximum)	5d

[Link to list of the UETR's that did not meet the same day value KPI](#)

Fuente de datos: Observer Insights

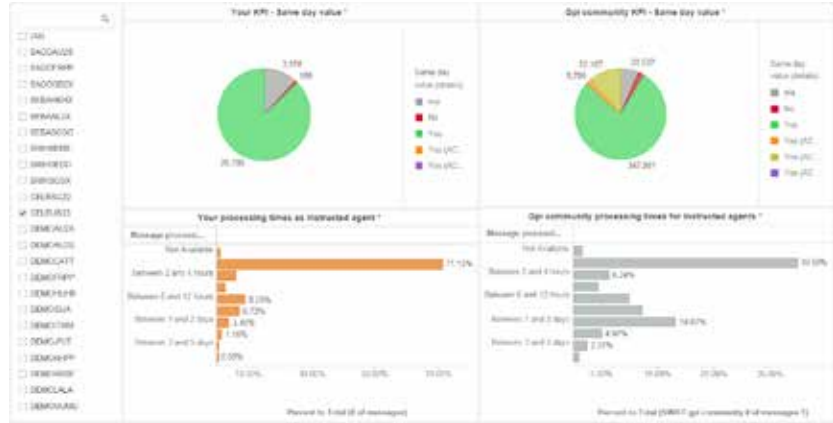
3. Desarrollo del negocio

a. Infórmese mejor sobre las oportunidades de negocio

Con Observer Analytics estará mejor informado sobre las oportunidades de negocio, ya que permite analizar la ruta completa de los pagos a través de la UETR (Unique End-to-End Transaction Reference), entender las prácticas del mercado de gpi, rastrear la adopción de gpi en su organización, conocer la velocidad de rutas específicas y comparar todos estos datos especializados con la comunidad de gpi.

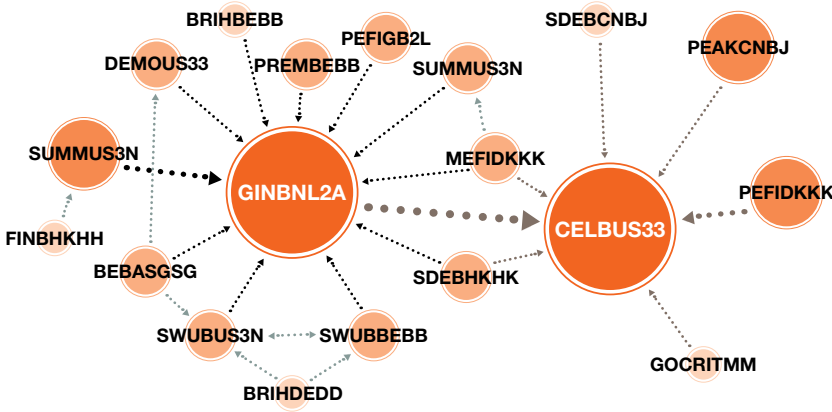
*Observer Analytics estará disponible en el tercer trimestre de 2018.

Como agente receptor de órdenes, compare su rendimiento con la norma empresarial de valor mismo día y sus tiempos de procesamiento con los de la comunidad



Fuente de datos: Observer Analytics*

Las rutas de sus pagos integrales



Fuente de datos: Observer Analytics*



Precios y solicitud

Si desea más información acerca de los precios y las órdenes, consulte a su responsable de cuenta de SWIFT.

Si desea más información acerca de los distintos productos y servicios de BI para gpi, visite www.swift.com/BI-for-gpi o escriba un correo a watch@swift.com.

Acerca del catálogo de Business Intelligence de SWIFT

La cartera Business Intelligence (BI) de SWIFT, lanzada en 2005, comprende una completa serie de herramientas intuitivas de análisis, conocimientos especializados, servicios de consultoría e indicadores económicos, diseñadas para crecer al mismo ritmo que las necesidades empresariales de los clientes. El catálogo actual incluye: Watch Analytics, una plataforma para analizar y generar informes de volúmenes de tráfico, valores y divisas por mercado, tipo de mensaje y región, que se concentra especialmente en los pagos, la financiación del comercio, los mercados de divisas y de títulos; Watch Insights, paneles visuales y orientados al negocio en un subconjunto del tráfico de correspondencia bancaria; BI Services aporta un valor más allá de los datos, y SWIFT Economics, RMB Tracker, RMB Market Insights report.