

# Japanese Market Practice Activity and Update (Securities Message)

## 日本の証券メッセージ市場慣行最新活動状況

The Bank of Tokyo-Mitsubishi UFJ Ltd  
Transaction Services Division  
Taketoshi Mori

三菱東京UFJ銀行 決済事業部  
森 剛敏

# 目次 (Content)

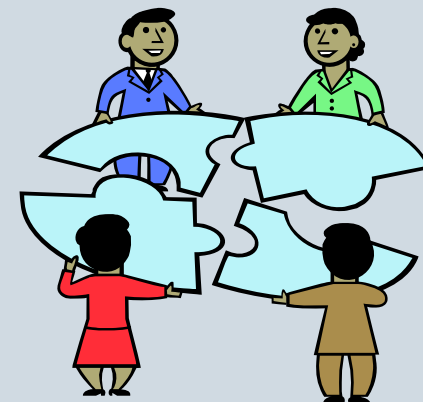
- 日本の証券メッセージ市場慣行検討
- 日本の証券メッセージ市場慣行分科会
- 最近のISTIC-WG A活動状況
- 日本市場慣行の概要

# 日本の証券メッセージ市場慣行検討(1)

- 全銀協 証券メッセージ専門部会
- 日証協 ISO証券関係対策連絡会
- ISITIC Japan
- ISO/TC68/SC2-7国内検討委員会
- ISO20022SEG/RA



- SMPGのグローバル会議へ提案 (Steering Committee Member)



# 日本の証券メッセージ市場慣行検討(2)

団体/会議名	主なメンバー
全銀協 証券メッセージ 専門部会	銀行
日証協 ISO証券関係対 策連絡会	証券、CSD、カストディ銀行
ISITIC Japan	銀行、証券、ベンダー、信託、 CSD
ISO/TC68/SC2-7国内検 討委員会	日銀＋経済産業省＋各メー カー＋金融機関
ISO20022SEG/RA	SEG:Jasdec＋BTMU RA:BOJ

# 日本の証券メッセージ市場慣行分科会

- 市場慣行はISTIC-Japanの各WGにて検討
- ISITC-WG A ⇒ Settlement & Reconciliation
- ISITC-WG B ⇒ Domestic Trade (Inactive)
- ISITC-WG C ⇒ Corporate Action
- ISITC-WG D ⇒ Trade Initiation & Conformation (Inactive)



# 最近の ISITC-WG A活動状況(1)

- 2007年12月
  - Reverse Engineering IC会議の事前相談
  - 保振を中心にReverse Engineering Open Itemsの検討
  
- 2008年3月
  - パリSMPGグローバル会議の事前相談
    - MT536、537の情報項目の混在提案(米国より)
    - Market Claimの取扱(Euroclearより、MT530の活用等)
  - Japan Market Practiceの改訂作業完了
  
- 2008年6月
  - Reverse Engineering BVG会議の事前相談
    - Factored Securitiesの情報項目の混在提案(米国より)
    - ISO20022(UNIFI)に関する意見交換
  - SR2009/10Maintenance Requestの取り纏め



# 最近の ISITC-WG A活動状況(2)

- 2008年7月～8月
  - 2009/2010年定例修正案の国内検討
    - 各国からの要望の妥当性の検討
- 2008年8月
  - SMWG会議(SWIFTに於いて)+BVG会議
    - 定例修正案の審議
    - ISO20022(Reverse Engineering)協議
  - SMPG事前会議
    - 個別項目検討
    - ISO20022(Reverse Engineering)協議
- 2008年9月
  - SMPGグローバル会議(ウィーン)
    - ISO20022(Reverse Engineering)協議
- 2008年11月
  - 日本の市場慣行書の更新
- **2008年12月**
  - **ISO20022(Reverse Engineering)の詳細ドラフト提示**



# 日本市場慣行の概要(1)

## Outline of Japan Market Practice (S&R)

- Japan Market PracticeをSMPGサイトを通して公表。

主な内容は、次の通り。

- Place of settlementは、JasdecとBOJ
- JGBのSettlementでは、Clean (tax-exempt)とDirty (taxable)がある。
- Factored Securities (pre-maturity redemption at fixed dates and partial callable bonds: only for Corporate Bonds)

# 日本市場慣行の概要(2)

## Outline of Japan Market Practice(S&R)

- Linked Transactions are acceptable.
- PSMP are eligible for Listed equities, Convertible bonds, JGBs, CP, Corporate Bonds.
- Key criteria in instruction by PSMP

No.	Matching items	Condition for Matched Status
1	Settlement date/time	Japanese financial institutions business date should be quoted. The same as that of matching C/P is set.
2	Identification of the Financial Instrument	The pair consisting of the ISIN code and the current local code is the same as that of matching C/P.
3	Quantity of Financial Instrument	The same value as that of the matching C/P is set.
4	Delivery Agent	The same value as that of the matching C/P is set.
5	Receiving Agent	The same value as that of the matching C/P is set.

# 日本市場慣行の概要(3)

## Outline of Japan Market Practice(S&R)

- Trade date is not required
- Place of settlement

Category of Financial Instrument		Place of Settlement
Equity		JJSDJPJT
Bonds	JGB	BOJPJPJT
	Convertible Bonds	JJSDJPJT
	Corporate Bonds	JJSDJPJT



- Extension matching criteria  
3 levels are available

DEAG/REAG, DECU/RECU, SELL/BUYR

# 日本市場慣行の概要(4)

## Outline of Japan Market Practice(S&R)

- JGB: taxable or tax exempt / FIP( foreign Indirect Participant) QFI (Qualified Foreign Intermediary) are required for Tax exempt settlement to inform the BIC code.
- Pair-off settlement in Japan does not follow in the market practice document, but the original trade is always required.
- Repo settlement: Repo settlement is treated as normal and free of payment settlement. It does not follow the global document.

# 日本市場慣行の概要(5)

## Outline of Japan Market Practice(S&R)

We disclose 3 types which are the common used, service level and not utilized qualifiers and code.

- MT535
- MT536
- MT537
- MT548
- MT530: PSMS does not have the process changed by transaction processing command.MT530 is not required.



# ご清聴ありがとうございました。

- 【お断り】
- 本日の講演での意見や予測等は、講演者の私的見解を含むものであり、今後予告なしに変更されることがあります。当資料は情報提供のみを目的として作成されたものであり、金融商品の売買や投資など何らかの行動を勧誘するものではありません。ご利用に関しては、すべてお客様御自身でご判断下さいますよう、宜しく願い申し上げます。当資料は現段階での信頼できると思われる情報に基づいて作成されていますが、弊行はその正確性および完全性を保証するものではありません。当資料の一部または全部を問わず、弊行の許可なしに複製や再配布することを禁じます。記載内容につきましては、適宜見直す場合がございますので、予めご了承下さい。